

# Informationsveranstaltung zum Austauschprogramm Erasmus+ Studium Europa/Swiss Mobility

für die Studierenden am Fachbereich  
Erziehungswissenschaft und Psychologie  
zum Studienjahr 2025/2026  
am 05. Dezember 2024

# Vorstellung Erasmus-Team



## **Zuständig am Fachbereich Erziehungswissenschaft und Psychologie:**

### Administrative Erasmuskoordination

- Christine Donaghey

### Fachliche Erasmuskoordination

- Psychologie: Mirjam Bartscherer
- Bildungs-/Erziehungswissenschaft: Prof. Dr. Katharina Kluczniok
- Grundschulpädagogik: Dr. Nino Ferrin
- Sonderpädagogik: Prof. Dr. Flavia Adani

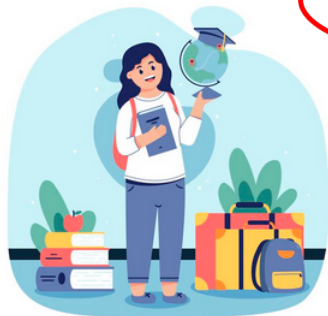
## **Zuständig in der Abteilung Internationales der FU:**

- Zentrales Erasmus-Team Outgoings

# Neue Erasmus+ Website des Fachbereichs



Startseite > International



Startseite > International > Outgoings: Auslandsstudium

## Studierende | Students

- > Outgoings: Auslandsstudium
- > Outgoings: Auslandspraktikum
- > Promovieren im Ausland
- > Incomings: study at our department
- > Incomings: internships or research at our department
- > Regular degree programs in English at our department

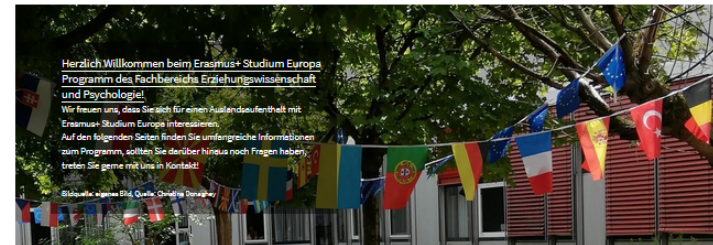
## Erasmus+ Europa

Sie möchten innerhalb Ihres Studiengangs ein oder zwei Semester im europäischen Ausland studieren? Dann könnte das Erasmus+ Europa Programm das Richtige für Sie sein! Äquivalent dazu bietet die Schweiz das Swiss-European Mobility Programme an (UK: siehe Direktaustausch).

> Weitere Informationen

[www.ewi-psy.fu-berlin.de/international/auslandsstudium/erasmus](http://www.ewi-psy.fu-berlin.de/international/auslandsstudium/erasmus)

Startseite > International > Outgoings: Auslandsstudium > Erasmus+ Studium Europa



Herzlich Willkommen beim Erasmus+ Studium Europa Programm des Fachbereichs Erziehungswissenschaft und Psychologie!  
Wir freuen uns, dass Sie sich für einen Auslandsaufenthalt mit Erasmus+ Studium Europa interessieren.  
Auf den folgenden Seiten finden Sie umfangreiche Informationen zum Programm, sollten Sie darüber hinaus noch Fragen haben, treten Sie gerne mit uns in Kontakt!

<p><b>ANSPRECHPERSONEN DEZENTRAL</b> Fachbereich Erziehungswissenschaft und Psychologie</p> <p>Administrative Erasmuskoordination</p> <ul style="list-style-type: none"> <li>• Alle Fächer: Christine Donehey <a href="mailto:erasmus-psychology@fu-berlin.de">erasmus-psychology@fu-berlin.de</a> oder <a href="mailto:erasmus-ewi@fu-berlin.de">erasmus-ewi@fu-berlin.de</a></li> </ul> <p>Fachliche Erasmuskoordination</p> <ul style="list-style-type: none"> <li>• Psychologie: Mirjam Bartscherer <a href="mailto:erasmus-psychology@fu-berlin.de">erasmus-psychology@fu-berlin.de</a></li> <li>• Bildungs- und Erziehungswissenschaft: Prof. Dr. Katharina Kuzniok <a href="mailto:erasmus-ewi@fu-berlin.de">erasmus-ewi@fu-berlin.de</a></li> <li>• Grundschulpädagogik: Dr. Mino Ferris <a href="mailto:erasmus-ewi@fu-berlin.de">erasmus-ewi@fu-berlin.de</a></li> <li>• Sonderpädagogik: Prof. Dr. Heike Adenl <a href="mailto:erasmus_sop@ewi-psy.fu-berlin.de">erasmus_sop@ewi-psy.fu-berlin.de</a></li> </ul>	<p><b>ANSPRECHPERSONEN ZENTRAL</b> Abteilung Internationales, Referat Studierendemobilität</p> <p>Fachübergreifendes Erasmus+ Team Outgoings:</p> <ul style="list-style-type: none"> <li>• <a href="mailto:outgoing-erasmus@fu-berlin.de">outgoing-erasmus@fu-berlin.de</a></li> <li>• <a href="#">zur Website</a></li> </ul>
---	---

<p><b>Programm und Bewerbung</b> Hier finden Sie Informationen zu Partnerhochschulen und Austauschschritten, Voraussetzungen und Reglements sowie Bewerbungsverfahren und -unterlagen.</p>	<p><b>Vor dem Auslandsaufenthalt</b> Sie haben einen Erasmusplatz erhalten? Herzlichen Glückwunsch! Hier erfahren Sie, wie es jetzt weitergeht und was Sie beachten müssen.</p>	<p><b>Während des Auslandsaufenthalts</b> Sie möchten Ihre Kurswahl ändern oder Ihr Auslandssemester verlängern? Informieren Sie sich hier über das Vorgehen und die Fristen.</p>	<p><b>Nach dem Auslandsaufenthalt</b> Hier erfahren Sie, welche Schritte erforderlich sind, um Ihre Mobilität abzuschließen und sich im Ausland erbrachte Studienleistungen anerkennen zu lassen.</p>
--	---	---	---



# Übersicht Informationsveranstaltung

Vorstellung Erasmus+ Programm

Partnerhochschulen und Austauschplätze

Teilnahmevoraussetzungen und Mobilitätszuschuss

Bewerbungsverfahren

Ausblick

Erasmus+ Praktikum Europa

Weitere Austauschmöglichkeiten

Weiterführende Informationen und Ansprechpersonen

# Vorstellung Erasmus+ Programm

# Vorstellung Erasmus+ Programm

**Förderprogramm der Europäischen Union** (Umsetzung in Deutschland: DAAD)  
Äquivalentes Partnerprogramm der Schweiz: „Swiss Mobility“

## **Ziele**

- Unterstützung des akademischen Austausches
- Auslandserfahrung/Verbesserung Fremdsprachenkenntnisse
- Erweiterung sozialer und interkultureller Kompetenzen und Kontakte

## **Vorteile**

- Befreiung von Studiengebühren an den Partnerhochschulen
- Organisatorische Unterstützung
- Finanzielle Förderung (12 Monate je Studienzyklus)
- Anerkennung der im Ausland erbrachten Studienleistungen (nach Absprache)

# Partnerhochschulen und Austauschplätze

# Partnerhochschulen und Austauschplätze

## Partnerschaftsdatenbank MoveON

- Übersicht der Austauschmöglichkeiten für Erasmus+ und Swiss-European Mobility (Kontingent, Dauer, Niveau, Studiengang)
- Weiterführende Informationen über die Partnerhochschulen, z.B. Unterrichtssprache, Sprachvoraussetzungen, Sprachkurse, Akademischer Kalender, Anmeldefristen/-formalitäten
- Informationen zu Unterkünften etc., wichtige Kontakte
- Erfahrungsberichte von FU Studierenden  
(eigene Sammlung aus unseren Fächern auch auf unserer Website!)

**Fächergruppe  
Bildungs/Erziehungswissenschaft,  
Grundschulpädagogik,  
Sonderpädagogik:**

Agreements können gegenseitig genutzt werden, sofern das Studienangebot passt!



# Partnerhochschulen und Austauschplätze

**Suche nach Austauschmöglichkeiten**

Zum Beispiel nach Austauschprogramm (Erasmus+ Studium Europa), Fachbereich - Institut (Kunsthistorisches Institut) und Studienniveau (Bachelor).

Volltextsuche

Austauschprogramm / exchange program Erasmus+ Studium Europa

Partnerhochschule / partner institution

Studiengang / degree program

Fachbereich - Institut / Department - Institut...  
 --- Erziehungswissenschaft, Grundschulpädagogik, Sonderpädagogik

--- FB Erziehungswissenschaft und Psychologie

--- Dahlem School of Education (Zentrum für Lehrerbildung)

--- Erziehungswissenschaft, Grundschulpädagogik, Sonderpädagogik

--- Psychologie

Suche

Austauschprogramm und Fächergruppe bzw. Fach wählen

Angaben zu Studienniveau und Fach

**Università degli Studi di Padova**

Partnerhochschulen / Institutions  
 City Padova  
 Erasmus Code I PADOVA01 [Mehr Details](#)

Austauschmöglichkeiten / Relations

Austauschprogramm / exchange program	Erasmus+ Studium Europa
Fachrichtung - Institut / subject area - Institute	WB Erziehungswissenschaft, Grundschulpädagogik, Sonderpädagogik
Anzahl Austauschplätze (akademisches Jahr)	2 ( 2025/26 )
Dauer Plätze insgesamt (akademisches Jahr)	10,00 Monat(e) ( 2025/26 )
Vertrag gültig bis / valid until	2027/28
Studienniveau / level of studies	Undergraduate / Bachelor  Postgraduate / Master
Studiengang / degree program	Bildungs- und Erziehungswissenschaft (BA)  Bildungswissenschaft (MA)
ISCED - subject area	0111 - Education science
Name der Austauschmöglichkeit	Erasmus+ SMS - IT - Università degli Studi di Padova - EWGP - WB Erziehungswissenschaft - 2022/23-2027/28

[Mehr Details](#)

Studiengang / degree program

Psychologie (BA)

Psychologie (Promotion)

Psychologie: Arbeits-, Organisations- und Gesundheitspsychologie (MA)

Psychologie: Klinische Psychologie und Psychotherapie (MA)

Suche

Für Psychologie: Ggf. noch Studiengang wählen

Angaben zu Plätzen und Dauer (Monaten)

Austauschmöglichkeiten / Relations

Austauschprogramm / exchange program	Erasmus+ Studium Europa
Fachrichtung - Institut / subject area - Institute	WB Erziehungswissenschaft, Grundschulpädagogik, Sonderpädagogik
Anzahl Austauschplätze (akademisches Jahr)	3 ( 2025/26 )
Dauer Plätze insgesamt (akademisches Jahr)	30,00 Monat(e) ( 2025/26 )
Vertrag gültig bis / valid until	2027/28
Studienniveau / level of studies	Undergraduate / Bachelor  Postgraduate / Master  Doctorate / Promotion
Studiengang / degree program	Sonderpädagogik (BA)  Sonderpädagogik (MA of Education)  Sonderpädagogik (PhD)
ISCED - subject area	0114 - Teacher training with subject specialization
Name der Austauschmöglichkeit	Erasmus+ SMS - IT - Università degli Studi di Padova - EWGP - WB Sonderpädagogik - 2022/23-2027/28

# Partnerhochschulen und Austauschplätze

## Kontinent und Dauer

- Die verfügbare Dauer ist immer in Monaten und für alle Plätze insgesamt angegeben (1 Semester = 5 Monate)
- Ungenutzte Plätze oder Monate können nicht zu genutzten Plätzen addiert werden bzw. ergeben keinen zusätzlichen Platz, Beispiel:
  - 2 Plätze / 10 Monate = 2 Plätze à 5 Monate  
→ bleibt bei 5 Monaten, auch wenn nur 1 Platz beansprucht wird  
(*ggf. ist eine Verlängerung vor Ort möglich, s. nächster Abschnitt*)
  - 2 Plätze / 20 Monate = 2 Plätze à maximal 10 Monate  
→ bleibt bei 2 Plätzen, auch wenn nur 5 Monate genutzt werden
- Bei einem Platz mit 10 verfügbaren Monaten ist immer auch eine Bewerbung für nur ein Semester möglich, es gibt keine Vorteile bei Bewerbung auf zwei Semester
- Bewerbungen für WiSe und SoSe werden gleichrangig behandelt

## Hinweis zum Status

### „zu erneuern“:

Dieser Vertrag ist für die aktuelle Laufzeit noch nicht bestätigt

→ Die Auswahl erfolgt hier unter Vorbehalt (zur Sicherheit bitte einen Zweit- bzw. Drittwunsch angeben)

# Teilnahmevoraussetzungen und Mobilitätszuschuss

# Teilnahmevoraussetzungen und Mobilitätzuschuss

## Immatrikulation in einem Studiengang des Fachbereichs Ewi/Psy

- Bachelor: ab dem 3. Fachsemester, Master: ab dem 2. Fachsemester
- Kombi-BA: je Studienfach eine Bewerbung (max. 3 Bewerbungen)

## Plätze gemäß Inter-Institutional Agreement

- Kontingent, Dauer, Niveau, Studiengang

## Ausreichende Kenntnisse der Hauptunterrichtssprache

- Nachzuweisen durch aktuellen Sprachnachweis in der Bewerbung

## Bei wiederholter Teilnahme (s. nächste Seite)

- In dem Studienzyklus noch genügend der max. 12 Fördermonate übrig

## Visum

- Ggf. notwendig für die Türkei (Studierendenvisum) bzw. für Staatsangehörige von Drittstaaten (Nicht-EU)

## An der Partnerhochschule:

- Absolvieren von Kursen im Umfang von **mind. 15 ECTS** je Semester inkl. Teilnahme/Bestehen d. Prüfungsleistungen
- Unabhängig von der Absicht einer späteren Anerkennung
- Z.T. eigene Vorgaben der Partner über die Mindest-ECTS!
- Empfohlen: 30 ECTS

# Teilnahmevoraussetzungen und Mobilitätzuschuss

## **Maximale Dauer der Erasmus+ Förderung**

- Je 12 Monate pro Studienzyklus (BA/MA/Promotionsphase)
- Gilt für Erasmus+ Studium UND Erasmus+ Praktikum zusammen
- Kombination Erasmus+ Studium und Erasmus+ Praktikum möglich

## **Wiederholte Teilnahme**

- Möglich bis zu einer Gesamtförderzeit von 12 Monaten je Studienzyklus
- D.h. Förderung kann auch aufgeteilt und innerhalb eines Studienzyklus mehrfach in Anspruch genommen werden (z.B. zwei Mal für 5 oder 6 Monate)

## **Verlängerung**

- Möglich vom WiSe auf SoSe mit Zustimmung Erasmuskoordinationen FU und PHS
- Sofern noch genügend Fördermonate in dem Studienzyklus übrig sind und ausreichend Fördergelder im laufenden Jahr zur Verfügung stehen

## **Kombination Erasmus+ und Swiss Mobility ist möglich!**

# Teilnahmevoraussetzungen und Mobilitätzuschuss

Gruppe 1 600 Euro/Monat (20 Euro/Tag)		Gruppe 2 540 Euro/Monat (18 Euro/Tag)	Gruppe 3 540 Euro/Monat (18 Euro/Tag)
Belgien	Italien	Griechenland	Polen
Dänemark	Luxemburg	Portugal	Türkei
Finnland	Niederlande	Slowenien	Ungarn
Frankreich	Norwegen	Spanien	
Irland	Österreich	Tschechien	
Island	Schweden		
			<b>Swiss Mobility</b>
			ca. 2.000 € pro Semester

## Förderraten\*

- Förderzeitraum wird taggenau ermittelt
- entspricht der Studiendauer an der Partnerhochschule inkl. Einführungstagen und Prüfungen

\* Stand 2024/25,  
Gruppen-/Ländereinteilung: Festlegung der EU,  
Höhe der Monatsraten: nationale Festlegung für  
ganz Deutschland durch den DAAD

# Teilnahmevoraussetzungen und Mobilitätzuschuss

## **Social Top-Ups (nicht kombinierbar)**

- 250 Euro/Monat (nur für physischen Aufenthaltszeitraum) für:
- Studierende mit Kind(ern)/Behinderung/chronischer Krankheit
- Stud. aus nicht-akademischem Elternhaus
- Erwerbstätige Studierende (mind. 6 Monate beschäftigt seit Juni 2022, Nettogehalt 450€-850€, Tätigkeit pausiert → Verdienstausschluss)

## **Nachhaltiges Reisen/Green Travel**

- 50 Euro (einmalig) für nachhaltiges Reisen mit emissionsarmen Transportmitteln (z.B. Zug, Bus, Fahrgemeinschaften)
- Ggf. bis zu 4 Tage zusätzliche Förderung für An-/Abreise (→ Förderrate anteilig je nach Land/Gruppeneinteilung)

**Auslands-BAföG kann zusätzlich bezogen werden**  
(frühzeitig beantragen!)

## **Zweitstipendien:**

Gleichzeitige Förderung über Erasmus+ und andere EU-Programme oder PROMOS ist nicht möglich

Stipendiaten von Förderwerken, Stiftungen, DAAD etc. müssen diese über die Erasmus+ Förderung informieren und prüfen lassen, ob eine gleichzeitige Förderung zulässig ist

# Bewerbungsverfahren



# Bewerbungsverfahren

## Bewerbungsfristen

Fristen zur Abgabe der vollständigen Bewerbungsunterlagen:

- 31.01.25 für das WiSe 2025/26 und/oder SoSe 2026
- 01.05.-15.05.25 für Restplätze (nur für das SoSe 2026)

Übersendung ausschließlich per Mail an:

- Psychologie:  
[erasmus@psychologie.fu-berlin.de](mailto:erasmus@psychologie.fu-berlin.de)
- Bildungs-/Erziehungswissenschaft, Grundschulpädagogik, Sonderpädagogik:  
[erasmus-ewi@erzwiss.fu-berlin.de](mailto:erasmus-ewi@erzwiss.fu-berlin.de)

Fristen des Prozesses zur Auswahl bzw. Platzvergabe:

- bis 01.03.25 (01.06.25 für Restplätze): schriftliche Information über die Auswahl
- bis 15.03.25 (15.06.25 für Restplätze): verbindliche Zu- oder Absage des Platzes

# Bewerbungsverfahren

## Bewerbungsunterlagen

- **Online-Bewerbungsformular**  
→ Angabe von max. drei Wunschhochschulen möglich und empfohlen
- **Tabellarischer Lebenslauf**  
→ Soziales/universitäres Engagement, Praktika, Berufserfahrung etc.
- **Motivationsschreiben** (auf Deutsch oder Englisch, 1-2 Seiten)  
→ Motivation für Auslandsstudium, Darstellung des Studienvorhabens
- **Immatrikulationsbescheinigung**
- **Leistungsnachweis** (aktueller Ausdruck Campus Management)  
→ Bei MA-Studierenden zusätzlich Bachelorzeugnis
- **Sprachnachweis Hauptunterrichtssprache**

**Auswahlkriterien:**  
Anhand Bewerbungsunterlagen/ ggf. Gespräch

- Qualität  
Motivationsschreiben/  
Studienvorhaben
- Studienleistungen
- Soziales/universitäres  
Engagement
- Sprachkompetenz

# Bewerbungsverfahren

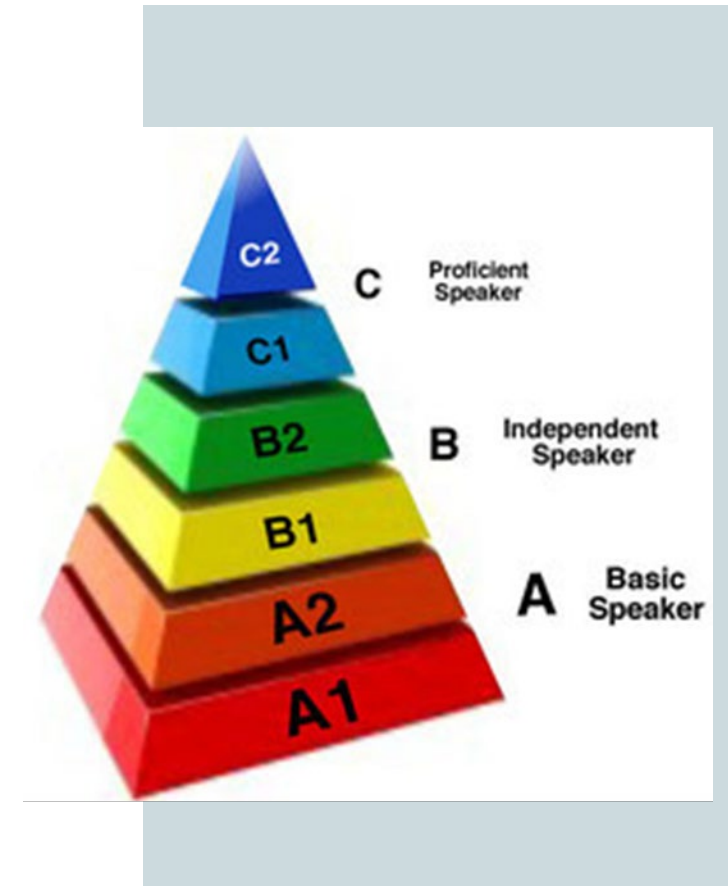
## Online-Bewerbungsformular

- Nur innerhalb der Bewerbungsfristen im neuen MoveON Outgoing Portal Erasmus+ Studium abrufbar, bitte **rechtzeitig** (!) beginnen und vollständig ausfüllen
- Anmeldung über Single Sign-On mit Zedat-Benutzernamen und -Passwort
- Formular kann zwischengespeichert und erneut abgerufen, weiter ausgefüllt oder geändert werden, bis es „gesendet“ wird, danach keine Änderungen mehr möglich
- Formular wird nach dem Senden als PDF generiert und kann abgespeichert werden  
Wichtig: **Dieses PDF muss fristgerecht per Mail an uns übersendet werden**, damit Bewerbung berücksichtigt werden kann! (Keine automatische Übermittlung)
- Zugriff auf bereits erstellte Bewerbungen im Portal und erneuter Download als PDF auch nach dem Senden möglich (aber keine Änderungen mehr)
- Bei technischen Problemen rechtzeitig vor Ablauf der Bewerbungsfrist das zentrale Erasmus-Team Outgoings kontaktieren ([outgoing-erasmus@fu-berlin.de](mailto:outgoing-erasmus@fu-berlin.de))

# Bewerbungsverfahren

## Sprachnachweis Hauptunterrichtssprache – Sprachniveau

- Entsprechend den Anforderungen der Partnerhochschule (laut MoveON bzw. Website Partnerhochschule)  
→ Bitte beachten:  
Niveau für BA ggf. abweichend von MA,  
Angaben in MoveOn nicht unbedingt für alle Fächer aufgeführt bzw. für alle Fächer gleich!
- Mindestniveau für Erasmus-Teilnahme: B1 (wenn nichts anderes angegeben)
- Angaben auf Grundlage des CEFR (*Common European Framework of Reference for Languages*) bzw. auf Deutsch: GER oder GERS (*Gemeinsamer europäischer Referenzrahmen für Sprachen*)



# Bewerbungsverfahren

## Sprachnachweis Hauptunterrichtssprache – Sprachzeugnis

- Einreichung ist obligatorisch! Ausnahmen: Unterrichtssprachen Deutsch und Türkisch (für Muttersprachler\*innen)
- Nicht älter als 2 Jahre
- gängige Sprachnachweise wie IELTS, DALF, TOEFL etc. werden akzeptiert
- Abiturzeugnisse gelten **nicht** als anerkannte Sprachnachweise
- **Kostenlose Ausstellung von Nachweisen durch FU-Sprachenzentrum**  
Bitte beachten: Studierende, die bereits einen Sprachkurs des FU-Sprachenzentrums besucht haben/besuchen, erhalten u.U. direkt einen Nachweis von der Kursleitung/Sprachbereichskoordination  
→ Detaillierte Informationen direkt über: Zentraleinrichtung Sprachenzentrum

# Bewerbungsverfahren

## Sprachnachweis Hauptunterrichtssprache – Sprachzeugnis

Termine Sprachtests am FU-Sprachenzentrum:

- **Englisch:**  
Vergabe der Termine durch das Sekretariat des Sprachenzentrums  
bitte rechtzeitig per Mail oder telefonisch melden
- **Französisch:**  
13.01.25, Anmeldung über Formular per Mail bis 09.01.25  
(*ein Termin Anfang Mai 2025 für Restplätze > Info ca. Mitte April*)
- **Spanisch:**  
21.01.25, Anmeldung über Formular per Mail bis 14.01.25  
(*06.05.25 bzw. 29.04.25 für Restplatzbewerber\*innen*)
- Vorlage für das Sprachzeugnis: DAAD-Sprachnachweis
- Empfehlung zur Vorbereitung auf die Sprachtests: Selbstlernzentrum

**Abgabefrist**  
**Sprachnachweis:**  
31.01.2025

**Nachreichfrist:**  
15.02.2025

# Bewerbungsverfahren

Studienjahr 2024/25	EWI / GSP / SOP	PSY
<b>Bewerbungen insgesamt</b>	<b>38</b>	<b>43</b>
Vergebene Plätze insgesamt	37	40
Davon Erstwunsch	32 (≈ 84 %)	27 (≈ 63 %)
Davon Zweitwunsch	5 (≈ 13 %)	4 (≈ 9 %)
Davon Drittwunsch	0	9 (≈ 21 %)
Keinen Platz erhalten	1 (≈ 3 %)	3 (≈ 7 %)
<b>Absagen erhaltener Plätze</b>	<b>5</b>	<b>6</b>
Davon <i>nach</i> Nominierung	3	2
<b>Tatsächlich genutzte Plätze</b>	<b>32</b>	<b>34</b>
Davon im WiSe 2023/24	17	29
Davon im SoSe 2024	15 (+ 1 x ganzes Jahr)	5 (+ 3 x ganzes Jahr)

## Rückblick

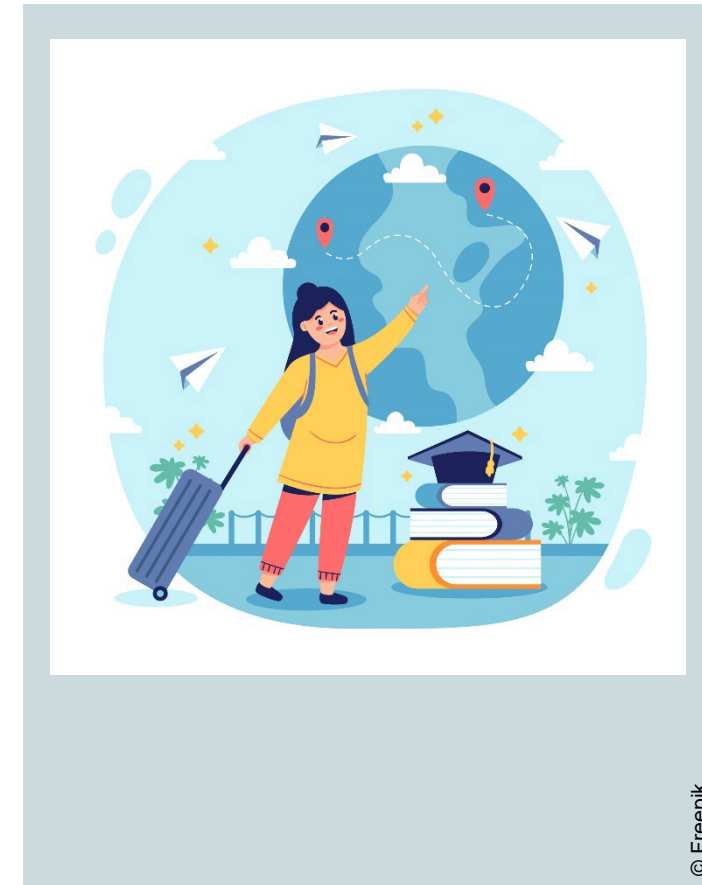
Ausblick



# Ausblick

## Zentrales/fachbereichsübergreifendes Erasmus-Team Outgoings:

- **Info-Veranstaltungen** für die ausgewählten Outgoings
- **Bescheinigungen** (BAföG, Visa, Verträge etc.)
- **Grant Agreements und Top ups**
- **OLS-Sprachtest** (Online Linguistic Support)  
vor und nach Mobilität in der angegebenen Hauptunterrichtssprache,  
verpflichtend für alle Teilnehmer\*innen (außer Muttersprachler\*innen),  
kein Auswahlkriterium für Förderung, dient zur Dokumentation des  
Sprachniveaus vor vs. nach dem Aufenthalt,  
Tipp: je nach Testergebnis kostenloser Online-Sprachkurs (freiwillig)  
in Unterrichtssprache und/oder Landessprache



# Ausblick

## **Fachbereich Erziehungswissenschaft und Psychologie:**

- **Nominierung** der ausgewählten Bewerber\*innen an den Partnerhochschulen durch die Erasmus-Koordination (unterschiedliche Fristen)
- **Anmeldung/Registrierung** durch die Bewerber\*innen an den Partnerhochschulen (unterschiedliches Prozedere je nach Partnerhochschule)
- **Kick-Off Infoveranstaltung** für die Outgoings (u.a. zur Kurswahl)
- **Vernetzungsangebote**  
(*Erasmus Summer-Summit* Sommerfest, Blackboard-Kurs mit Ländergruppen)
- **Studentisches Erasmus-Mentoring**

# Ausblick

## Fachbereich Erziehungswissenschaft und Psychologie:

- **Learning Agreement** (*vor bzw. während des Aufenthaltes*)  
Studienvertrag zu Kurswahl und Anerkennung in Abstimmung mit den Erasmuskoordinator\*innen der Heimat- und Partnerhochschule  
→ Anrechnungsmöglichkeiten vorab klären!  
wird vor Antritt des Auslandsaufenthaltes erstellt,  
Änderungen bis zu 4 Wochen nach Beginn des Studiums möglich
- **Anerkennung von Studienleistungen** (*nach dem Aufenthalt*)  
Antrag auf Anerkennung beim Fachbereich (Formular vom FB),  
Grundlage: Transcript of Records der Partnerhochschule

## Tipp

Gut geeignet für flexible Anrechnungen:

ABV-Module

Affines Fach

LBW-Bereich

Ergänzungsbereich

Wahlmodule

# Erasmus+ Praktikum Europa

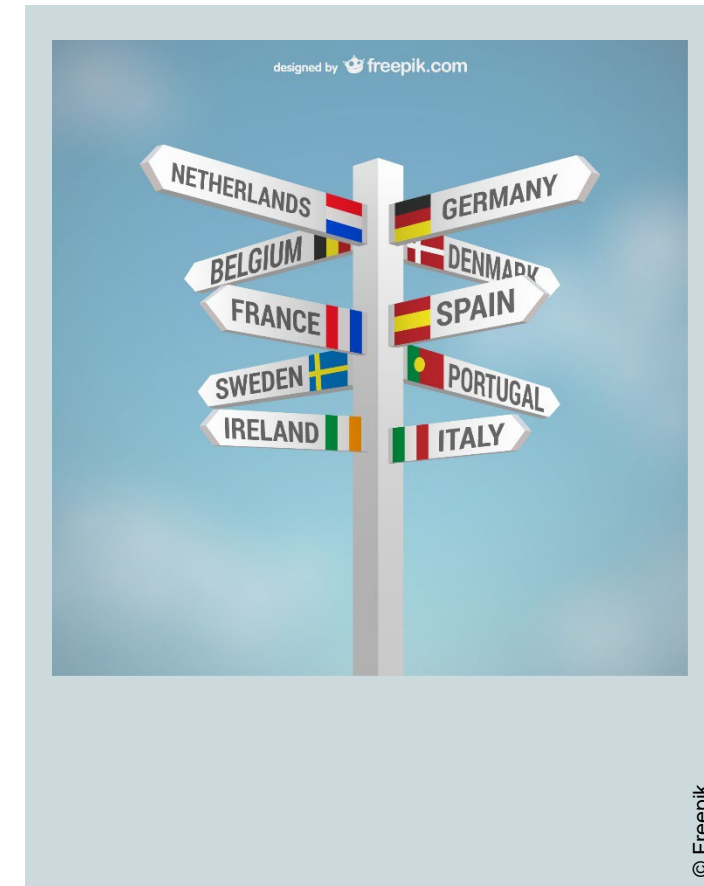
# Erasmus+ Praktikum Europa

- Fördert freiwillige und obligatorische Praktika (640-750 € monatlich)
- Selbstorganisiertes Vollzeitpraktikum (mind. 35 Stunden / Woche)
- 2-6 Monate (*auf Grund von Mittelknappheit, Option auf Verlängerung besteht*)
- Kombination mit Erasmus+ Studium möglich (z.B. 2 + 10 Monate)
- Mögliche Anerkennung als Studienleistung über Praktikumsbeauftragte klären
- Alle EU Mitgliedsstaaten sowie Island, Liechtenstein, Nordmazedonien, Serbien, Türkei, Norwegen (ausgenommen Schweiz)
- Alle Fachrichtungen/Studienphasen (FU Immatrikulierte) sowie Graduierte (bis zu 12 Monate nach Abschluss, Bewerbung innerhalb des letzten Studienjahres)
- Jede Staatsangehörigkeit, Hauptwohnsitz in Deutschland
- Informationen zum Programm: [www.fu-berlin.de/erasmus-praktikum](http://www.fu-berlin.de/erasmus-praktikum),  
Fragen und Kontakt: [erasmus-praktikum@fu-berlin.de](mailto:erasmus-praktikum@fu-berlin.de)

Weitere Austauschmöglichkeiten

# Weitere Austauschmöglichkeiten

- Direktaustausch und Erasmus+ weltweit  
über 100 Partnerhochschulen weltweit  
Studiengebührenerlass und weitere Förderoptionen  
auch Austauschplätze im **Vereinigten Königreich**:  
→ Bewerbung möglich bis **28.01.25** an passenden (selber prüfen!)  
britischen Universitäten mit fachübergreifenden Agreements
- PROMOS  
Förderung individuell organisierter Kurzaufenthalte im Ausland  
(Studien-/Rechercheaufenthalte, Praktika, Fach-/Sprachkurse)
- DAAD, Fulbright, weitere Programme



Weiterführende Informationen  
und Ansprechpersonen



# Weiterführende Informationen und Ansprechpersonen

Fachbereich Erziehungswissenschaft und Psychologie:

[Erasmus-Website](#)

[Erfahrungsberichte Psychologie](#)

[Erfahrungsberichte Erziehungswissenschaft/Grundschulpädagogik](#)

Zentrales Erasmus-Team Outgoings:

[Erasmus-Website](#)

[Erasmus-Infotag 2024](#)

[Go-Out-Tag 2024](#)

[Ins Ausland und zurück-Broschüre](#)

[Internationale Angebote für FU Studierende-Info-Verteiler](#)



# Weiterführende Informationen und Ansprechpersonen

Ansprechpersonen *dezentral* - Fachbereich Erziehungswissenschaft und Psychologie:

Fach	Erasmuskoordinator*in	Kontakt
<b>Psychologie:</b>	Mirjam Bartscherer	<a href="mailto:erasmus@psychologie.fu-berlin.de">erasmus@psychologie.fu-berlin.de</a>
<b>Bildungs- und Erziehungswissenschaft:</b>	Prof. Dr. Katharina Kluczniok	<a href="mailto:erasmus-ewi@erzwiss.fu-berlin.de">erasmus-ewi@erzwiss.fu-berlin.de</a>
<b>Grundschulpädagogik:</b>	Dr. Nino Ferrin	<a href="mailto:erasmus-ewi@erzwiss.fu-berlin.de">erasmus-ewi@erzwiss.fu-berlin.de</a>
<b>Sonderpädagogik:</b>	Prof. Dr. Flavia Adani	<a href="mailto:erasmus_sop@ewi-psy.fu-berlin.de">erasmus_sop@ewi-psy.fu-berlin.de</a>
<b>Administrative Erasmuskoordination: (alle Fächer)</b>	Christine Donaghey	<a href="mailto:erasmus@psychologie.fu-berlin.de">erasmus@psychologie.fu-berlin.de</a> <a href="mailto:erasmus-ewi@erzwiss.fu-berlin.de">erasmus-ewi@erzwiss.fu-berlin.de</a>

Website: [www.ewi-psy.fu-berlin.de/international/auslandsstudium/erasmus](http://www.ewi-psy.fu-berlin.de/international/auslandsstudium/erasmus)

# Weiterführende Informationen und Ansprechpersonen

Ansprechpersonen *zentral* - Fachbereichsübergreifendes Erasmus-Team Outgoings:  
(Abteilung Internationales / Studierendenmobilität)

- **Kontakt:**

Adresse Studierenden-Service-Center, Iltisstr. 4, 14195 Berlin

Telefon +49 (0)30 838-73401

E-Mail [outgoing-erasmus@fu-berlin.de](mailto:outgoing-erasmus@fu-berlin.de)

Webseite [www.fu-berlin.de/erasmus-studium](http://www.fu-berlin.de/erasmus-studium)

- **Telefonsprechstunden:**

Dienstag 09:30–12:30 Uhr und 14:00–17:00 Uhr,

Donnerstag 14:00–17:00 Uhr

- **Präsenz-Sprechstunde im Studierenden-Service-Center:**

Dienstag 9:30 – 12:30 Uhr und 14:00 – 17:00 Uhr

# Wir freuen uns auf Ihre Bewerbung!

